

MOKA 摩卡

- 更高精度
Higher Precision
- 更高速度
Higher Speed
- 更高防护等级 (IP67)
Higher Protection Level (Ip67)
- 更高性价比
Better Price Performance



提供工业机器人本体定制化解决方案
Provide customized solutions for industrial robots

MOKA 摩卡机器人

公司简介

芜湖摩卡机器人科技有限公司是一家从事工业机器人研发、制造、销售为一体的公司，产品包括六轴通用机器人、中空焊接机器人。公司遵循“追求卓越，顾客至上”的经营理念，依托领先的机器人技术优势和自身强大的系统集成能力，不断进行技术研发、创新，同时为用户提供最佳的工业机器人本体解决方案，广泛应用于弧焊、点焊、涂胶、切割、搬运、码垛、喷漆、机床上下料、打磨、装配、教学等领域，为客户提供高颜值、高精度、高速度、高性价比的工业机器人本体。

荣誉资质



上下料搬运机器人



MR06SC-500



MR06SC-600



MR06SC-700



MR07S-930



MR12S-1200



MR12Z-1550



MR10Z-2010



MR10C-1488



MR25E-1840



MR10L-2050



MR80E-2250



MR60E-2680

压铸打磨专用机器人



MR20-1800



MR30-1700

焊接机器人



MR10W-1440-D



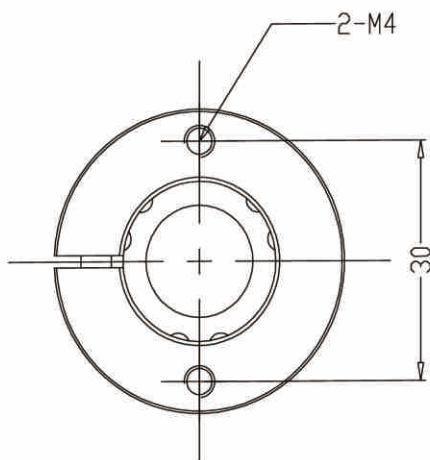
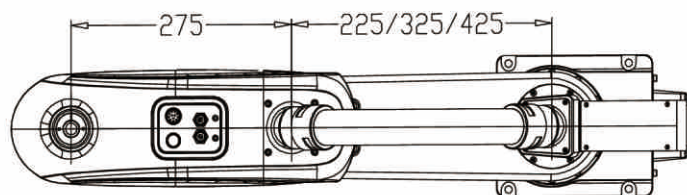
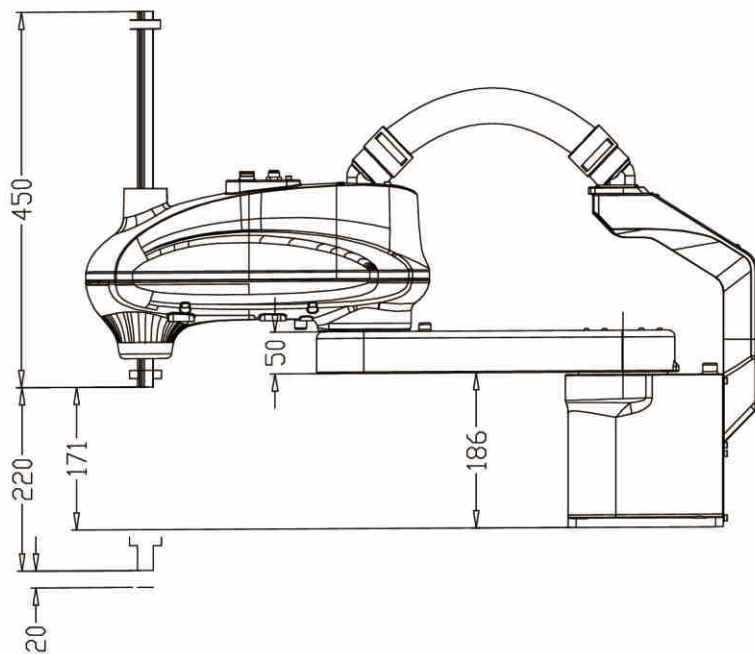
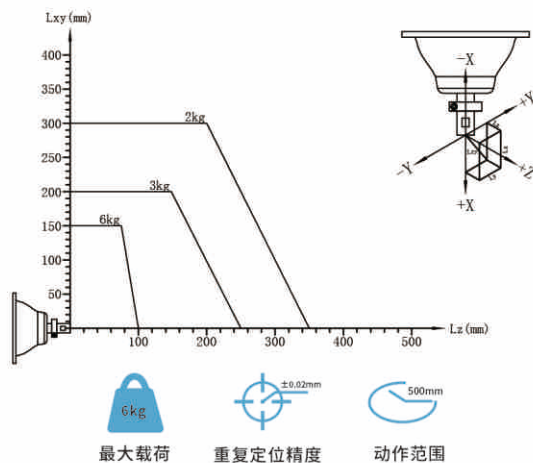
MR12-2010



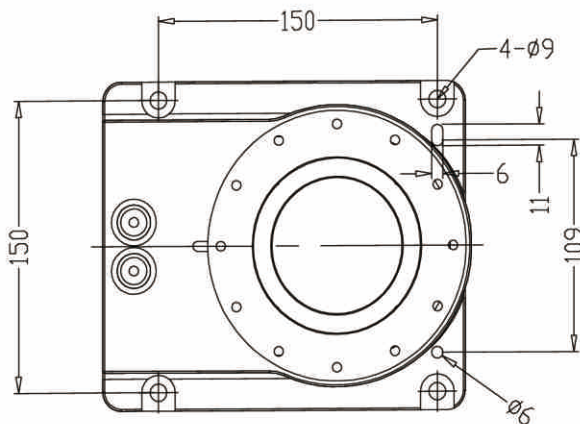
▶ 外形尺寸及动作范围 单位:mm

■ P点动作范围

机器人负载曲线 ◀



末端法兰安装尺寸 ◀



底座安装尺寸 ◀

■ 机器人本体标准规格

型号	MR06SC-500
轴数	4轴
运动半径	500/600/700mm
有效载荷	6KG
防护等级	J1、J2轴IP56(J3、J4轴IP67)
安装方式	落地式/支架式
电源容量	2.5KVA
输入/输出信号	标配16进/16出24VDC
机器人重量	30KG
重复定位精度	±0.02
运动范围	
1轴S	±132°
2轴L	±150°
3轴U	220mm
4轴R	±360°
运动速度	
1轴S	540°/s
2轴L	600°/s
3轴U	750°/s
4轴R	1717°/s
应用领域	工业自动化3C电子
内置气管	Φ6
安装方式	地面, 支架式
安装环境	温度0-45°C
	湿度20~80%RH(无结露)
	振动加速度4.9m/S ² (0.5G)以下
	海拔1000m以下
其它	其它 无引火性、腐蚀性气体、液体 无溅水, 少油, 粉尘 远离电磁源 远离磁场

■ 控制柜

项目	规格
外形尺寸	500(宽)*490(深)*280(高)mm[含突起物]
概略质量	40kg
冷却方式	直接冷却
电源规格	单相AC220V 50/60HZ
接地	工业接地(接地电阻100Ω以下专用接地)
输入输出信号	通用信号:输入16输出16(16进16出)
位置控制方式	串行通信方EtherCAT.TCP/IP
内存容量	JOB:200000步, 10000机器人命令(共200M)
LAN(上位连接)	Ethercat(1个) TCP/IP(1个)
串口 I/F	RS485(一个) RS422(一个) RS232(一个) CAN接口(一个) USB接口(一个)
控制方式	软件伺服<位置控制>
驱动单元	AC伺服用伺服包(共4轴);外部轴可增加
周围温度	通电时:0~+45°C, 保管时:-20~+60°C
相对湿度	10%~90%(不结露)
海拔	海拔1000m以下 超过1000m, 每增加100m最大周围温度降低1%, 最高可在2000m使用
振动	0.5G以下
其它	无引火性、腐蚀性气体、液体 无粉尘、切削液(含冷却液)、有机溶剂、油烟、水、盐分、药品、防锈油 无强微波、紫外线、X射线、放射线照射

■ 示教编程器规格

外形尺寸	280(宽)X220(深)x120(高)mm(含突起物)
毛重	0.6KG
材质	强化塑料
操作机	选择键, 轴操作键, 数值/应用键, 带钥匙的切换模式键/(示教模式, 再现模式, 远程模式), 急停键, 始能键, USB端口1个
显示屏	8英寸彩色LCD, 触摸屏640x480像素
防护等级	IP54
电缆长度	标配:5m;选配:15m



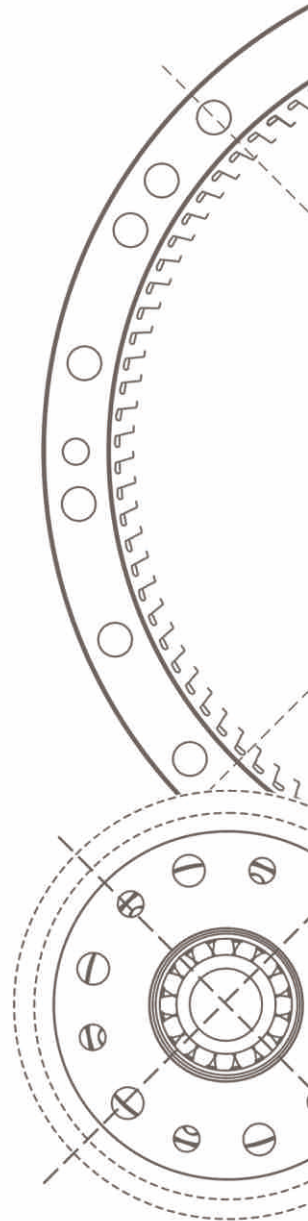
安全注意

使用前请熟读说明书及附属文件等,正确使用。

•此目录记载的产品为MR06SC-500。

如MR06SC-500发生的故障以及错误及错误操作直接威胁到人身安全,或被使用于危害人体安全的用途时请与我们联系,我们将作出改善。

•图解为意向图。



芜湖摩卡机器人科技有限公司

WUHU MOKA ROBOT TECHNOLOGY CO., LTD

地址：安徽省芜湖市鸠江区纬四路19号

手机：18668266803

全国热线：400-800-5282

企业邮箱：moka@moka-robot.com

官方网址：www.moka-robot.com