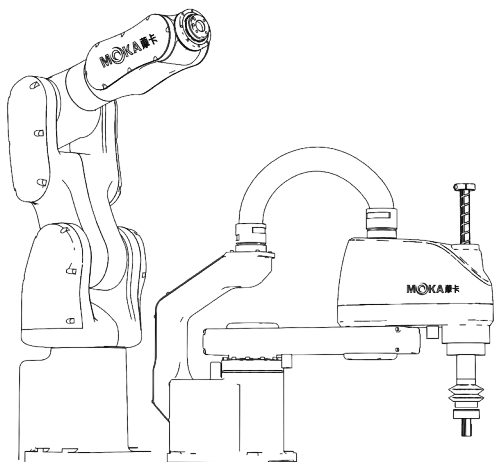


# MOKA 摩卡

## 智能机器人 Intelligent Robot Series

Intelligent  
**Robot**  
Series



Higher Precision  
更高精度



Higher Protection Level(IP67)  
更高防护等级 (IP67)



Higher Speed  
更高速度



Better Price Performance  
更高性价比

V8.7

# 摩卡机器人全球化战略布局图

GLOBALIZATION MARKET LAYOUT

波兰 (欧洲)  
海外国际服务中心

海外国际服务中心

华中  
国内服务运营中心

华北  
国内服务运营中心

华东  
国内服务运营中心

西南  
国内服务运营中心

华南  
国内服务运营中心

越南 (东南亚)  
海外国际服务中心

海外国际服务中心

芜湖  
国内研发中心

华南  
国内研发中心



芜湖摩卡机器人科技有限公司是一家专业从事智能机器人本体研发、生产制造、销售为一体的公司，目前拥有 36 余款 4-280KG 工业机器人,5 款 7-40KG 协作机器人,2 款工业具身智能机器人。公司依托 13 年机器人研发技术优势和自身强大的细分市场高效定制能力,于 2023 年先后成立了“五大事业部”、“五大国内运营服务中心”和“三大海外国际技术服务中心”,在全面布局全球化战略的同时,深耕国内细分市场。摩卡机器人致力于将机器人自动化技术应用到各行各业,并以“新一代智能机器人制造商及具身智能核心部件提供商”为公司使命,始终践行“速度至上,精准为王”的产品理念,打造超高精度、超高速度、超高性价比的智能机器人产品。

## 荣誉资质

## Honorary qualifications

<p>发明专利证书 发明名称:一种工业机器人控制方法 专利权人:芜湖摩卡机器人科技有限公司 专利号: ZL 2021 1184964.9 专利公告日: 2023年04月17日 授权公告日: 2023年04月17日 专利权人: 芜湖摩卡机器人科技有限公司 地址: 安徽省芜湖市鸠江区经济开发区... 局长 申仁南</p>	<p>发明专利证书 发明名称:一种工业机器人控制方法 专利权人:芜湖摩卡机器人科技有限公司 专利号: ZL 2021 1184964.9 专利公告日: 2023年04月17日 授权公告日: 2023年04月17日 专利权人: 芜湖摩卡机器人科技有限公司 地址: 安徽省芜湖市鸠江区经济开发区... 局长 申仁南</p>	<p>发明专利证书 发明名称:一种工业机器人控制方法 专利权人:芜湖摩卡机器人科技有限公司 专利号: ZL 2021 1184964.9 专利公告日: 2023年04月17日 授权公告日: 2023年04月17日 专利权人: 芜湖摩卡机器人科技有限公司 地址: 安徽省芜湖市鸠江区经济开发区... 局长 申仁南</p>	<p>发明专利证书 发明名称:一种工业机器人控制方法 专利权人:芜湖摩卡机器人科技有限公司 专利号: ZL 2021 1184964.9 专利公告日: 2023年04月17日 授权公告日: 2023年04月17日 专利权人: 芜湖摩卡机器人科技有限公司 地址: 安徽省芜湖市鸠江区经济开发区... 局长 申仁南</p>	<p>发明专利证书 发明名称:一种工业机器人控制方法 专利权人:芜湖摩卡机器人科技有限公司 专利号: ZL 2021 1184964.9 专利公告日: 2023年04月17日 授权公告日: 2023年04月17日 专利权人: 芜湖摩卡机器人科技有限公司 地址: 安徽省芜湖市鸠江区经济开发区... 局长 申仁南</p>
<p>发明专利证书 发明名称:一种工业机器人控制方法 专利权人:芜湖摩卡机器人科技有限公司 专利号: ZL 2021 1184964.9 专利公告日: 2023年04月17日 授权公告日: 2023年04月17日 专利权人: 芜湖摩卡机器人科技有限公司 地址: 安徽省芜湖市鸠江区经济开发区... 局长 申仁南</p>	<p>发明专利证书 发明名称:一种工业机器人控制方法 专利权人:芜湖摩卡机器人科技有限公司 专利号: ZL 2021 1184964.9 专利公告日: 2023年04月17日 授权公告日: 2023年04月17日 专利权人: 芜湖摩卡机器人科技有限公司 地址: 安徽省芜湖市鸠江区经济开发区... 局长 申仁南</p>	<p>发明专利证书 发明名称:一种工业机器人控制方法 专利权人:芜湖摩卡机器人科技有限公司 专利号: ZL 2021 1184964.9 专利公告日: 2023年04月17日 授权公告日: 2023年04月17日 专利权人: 芜湖摩卡机器人科技有限公司 地址: 安徽省芜湖市鸠江区经济开发区... 局长 申仁南</p>	<p>发明专利证书 发明名称:一种工业机器人控制方法 专利权人:芜湖摩卡机器人科技有限公司 专利号: ZL 2021 1184964.9 专利公告日: 2023年04月17日 授权公告日: 2023年04月17日 专利权人: 芜湖摩卡机器人科技有限公司 地址: 安徽省芜湖市鸠江区经济开发区... 局长 申仁南</p>	<p>发明专利证书 发明名称:一种工业机器人控制方法 专利权人:芜湖摩卡机器人科技有限公司 专利号: ZL 2021 1184964.9 专利公告日: 2023年04月17日 授权公告日: 2023年04月17日 专利权人: 芜湖摩卡机器人科技有限公司 地址: 安徽省芜湖市鸠江区经济开发区... 局长 申仁南</p>
<p>发明专利证书 发明名称:一种工业机器人控制方法 专利权人:芜湖摩卡机器人科技有限公司 专利号: ZL 2021 1184964.9 专利公告日: 2023年04月17日 授权公告日: 2023年04月17日 专利权人: 芜湖摩卡机器人科技有限公司 地址: 安徽省芜湖市鸠江区经济开发区... 局长 申仁南</p>	<p>发明专利证书 发明名称:一种工业机器人控制方法 专利权人:芜湖摩卡机器人科技有限公司 专利号: ZL 2021 1184964.9 专利公告日: 2023年04月17日 授权公告日: 2023年04月17日 专利权人: 芜湖摩卡机器人科技有限公司 地址: 安徽省芜湖市鸠江区经济开发区... 局长 申仁南</p>	<p>中华人民共和国国家版权局 计算机软件著作权登记证书 软件名称: 工业机器人控制软件 著作权人: 芜湖摩卡机器人科技有限公司 开发完成日期: 2021年02月08日 首次发表日期: 未发表 软件取得方式: 原始取得 登记号: 2021SR0472285 根据《计算机软件著作权保护条例》的规定,经国家版权局核准,对以上项目予以登记。</p>	<p>实用新型专利证书 发明名称:一种工业机器人控制方法 专利权人:芜湖摩卡机器人科技有限公司 专利号: ZL 2021 1184964.9 专利公告日: 2023年04月17日 授权公告日: 2023年04月17日 专利权人: 芜湖摩卡机器人科技有限公司 地址: 安徽省芜湖市鸠江区经济开发区... 局长 申仁南</p>	<p>实用新型专利证书 发明名称:一种工业机器人控制方法 专利权人:芜湖摩卡机器人科技有限公司 专利号: ZL 2021 1184964.9 专利公告日: 2023年04月17日 授权公告日: 2023年04月17日 专利权人: 芜湖摩卡机器人科技有限公司 地址: 安徽省芜湖市鸠江区经济开发区... 局长 申仁南</p>



MB07SC-400



MB07SC-600



MB07SC-700



MB10SC-600



MB10SC-700



MB10SC-800



MB25SC-800



MB25SC-900



MB25SC-1000



MB10S-740



MB08S-1000



MB10S-920



MB07CP-990



MB12CP-1250



MB20CP-1420



MB40CP-1800



MB15-1550



MB20-2060



MB25-1840



MB30-2100



MB35-1870



MB45-1870



MB50-2050

MB70-2150

MB70-2650

MB150-3200

MB220-2700

MB280-2650

MB180C-3200



MB10W-1500



MB10W-2050



MB15C-1500



MB15CD-1500



MR10C-1488



MR30C-1750



MR10W-1440-D



MR12-2010



轴数	Axis	4轴	运动参数	Moving range&speed
运动半径	Motion radius	400mm	1轴S	J1+J2合成速度 6600mm/s
电源容量	Power capacity	2.0KVA	2轴L	运动范围±135°
有效载荷	Payload	额定4KG/最大7KG	3轴U	运动速度1600mm/s
重复定位精度	Repeatability	±0.02mm	4轴R	运动速度2600°/s
机器人重量	Robot mass	18KG	输入/输出信号	Signals
内置气管	Power capacity	Φ6	安装方式	Install
				落地式



轴数	Axis	4轴	运动参数	Moving range&speed
运动半径	Motion radius	600mm	1轴S	J1+J2合成速度 8000mm/s
电源容量	Power capacity	2.0KVA	2轴L	运动范围±135°
有效载荷	Payload	额定4KG/最大7KG	3轴U	运动速度1600mm/s
重复定位精度	Repeatability	±0.02mm	4轴R	运动速度2600°/s
机器人重量	Robot mass	19KG	输入/输出信号	Signals
内置气管	Power capacity	Φ6	安装方式	Install
				落地式



轴数	Axis	4轴	运动参数	Moving range&speed
运动半径	Motion radius	700mm	1轴S	J1+J2合成速度 8600mm/s
电源容量	Power capacity	2.0KVA	2轴L	运动范围±135°
有效载荷	Payload	额定4KG/最大7KG	3轴U	运动速度1600mm/s
重复定位精度	Repeatability	±0.02mm	4轴R	运动速度2600°/s
机器人重量	Robot mass	19.5KG	输入/输出信号	Signals
内置气管	Power capacity	Φ6	安装方式	Install
				落地式



轴数	Axis	4轴	运动参数	Moving range&speed
运动半径	Motion radius	600mm	1轴S	J1+J2合成速度 8100mm/s
电源容量	Power capacity	2.0KVA	2轴L	运动范围±135°
有效载荷	Payload	额定5KG/最大10KG	3轴U	运动速度1100mm/s
重复定位精度	Repeatability	±0.02mm	4轴R	运动速度880°/s
机器人重量	Robot mass	28KG	输入/输出信号	Signals
内置气管	Power capacity	Φ6	安装方式	Install
				落地式



轴数	Axis	4轴	运动参数	Moving range&speed
运动半径	Motion radius	700mm	1轴S	J1+J2合成速度 9580mm/s
电源容量	Power capacity	2.0KVA	2轴L	运动范围±135°
有效载荷	Payload	额定5KG/最大10KG	3轴U	运动速度1100mm/s
重复定位精度	Repeatability	±0.02mm	4轴R	运动速度880°/s
机器人重量	Robot mass	29KG	输入/输出信号	Signals
内置气管	Power capacity	Φ6	安装方式	Install
				落地式



轴数	Axis	4轴	运动参数	Moving range&speed
运动半径	Motion radius	800mm	1轴S	J1+J2合成速度 10927.2mm/s
电源容量	Power capacity	2.0KVA	2轴L	运动范围±135°
有效载荷	Payload	额定5KG/最大10KG	3轴U	运动速度1100mm/s
重复定位精度	Repeatability	±0.02mm	4轴R	运动速度880°/s
机器人重量	Robot mass	32KG	输入/输出信号	Signals
内置气管	Power capacity	Φ6	安装方式	Install
				落地式



轴数	Axis	4轴	运动参数	Moving range&speed
运动半径	Motion radius	800mm	1轴S	J1+J2合成速度 9210mm/s
电源容量	Power capacity	3.0KVA	2轴L	运动范围±135°
有效载荷	Payload	额定10KG/最大25KG	3轴U	运动速度2020mm/s
重复定位精度	Repeatability	±0.025mm	4轴R	运动速度720°/s
机器人重量	Robot mass	63KG	输入/输出信号	Signals
内置气管	Power capacity	Φ8	安装方式	Install
				落地式



轴数	Axis	4轴	运动参数	Moving range&speed	
运动半径	Motion radius	900mm	1轴S	J1+J2合成速度 10360mm/s	运动范围±135°
电源容量	Power capacity	3.0KVA	2轴L		运动范围±150°
有效载荷	Payload	额定10KG/最大25KG	3轴U	运动速度2020mm/s	运动范围420mm
重复定位精度	Repeatability	±0.025mm	4轴R	运动速度720°/s	运动范围±360°
机器人重量	Robot mass	64.5KG	输入/输出信号	Signals	标配16进/16出24VDC
内置气管	Power capacity	Φ8	安装方式	Install	落地式

有效载荷:10-25KG

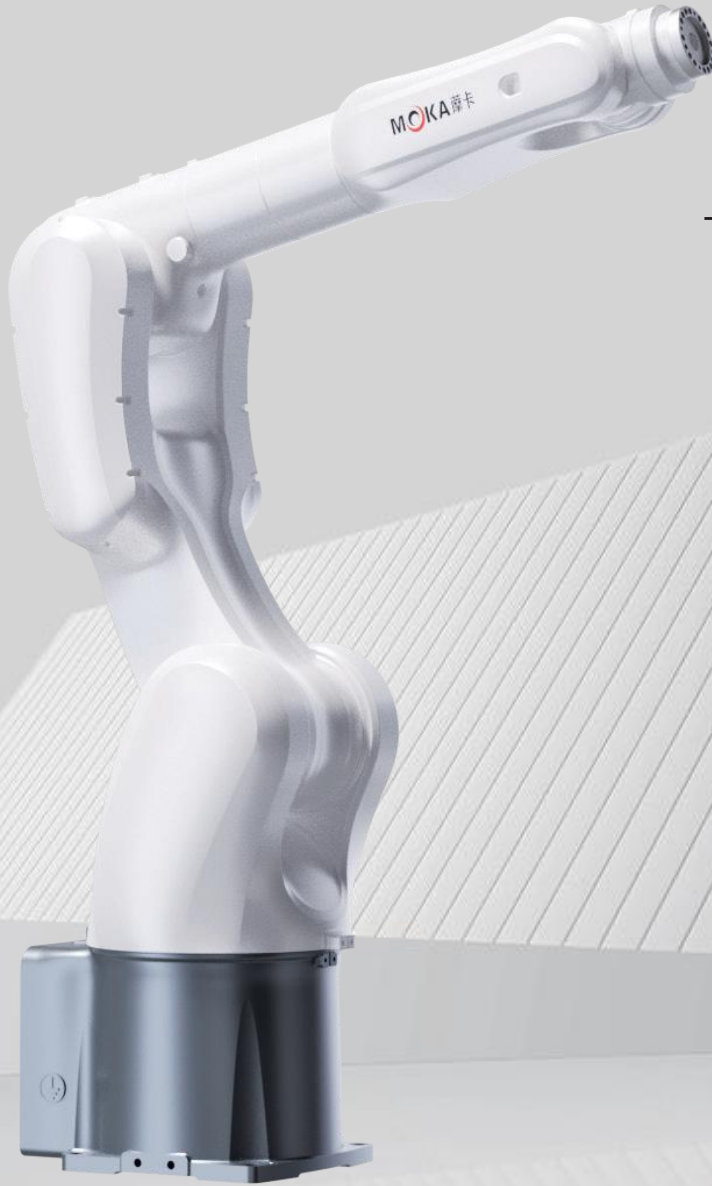
重复定位精度:±0.025mm



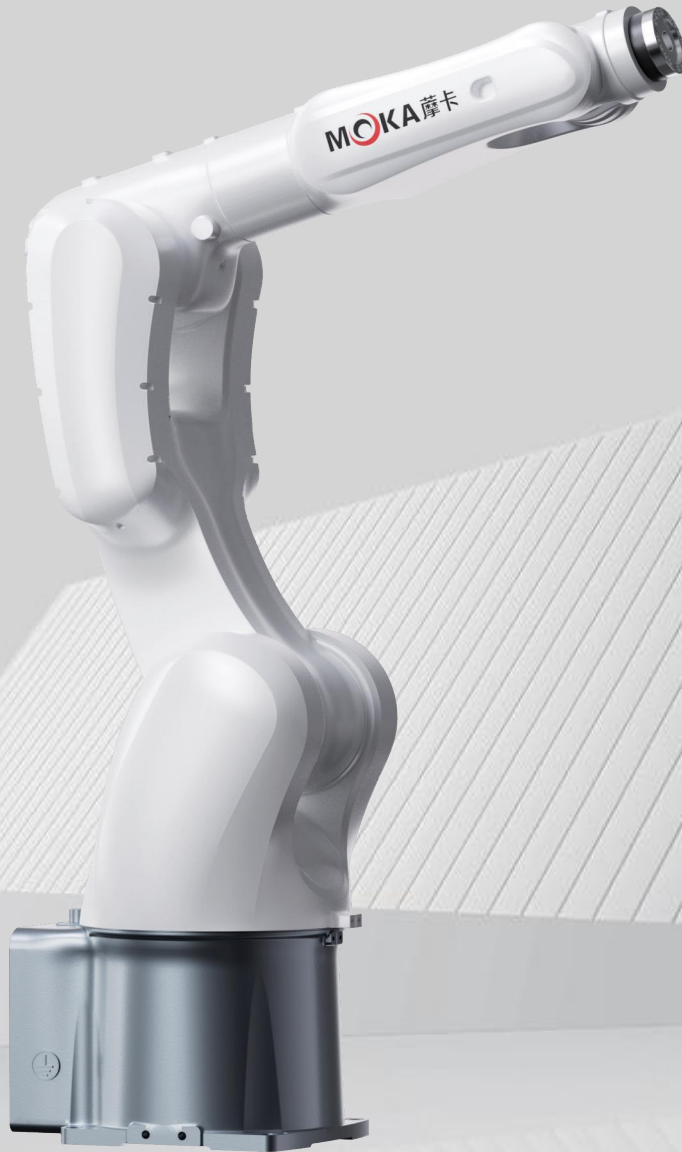
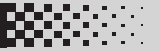
轴数	Axis	4轴	运动参数	Moving range&speed
运动半径	Motion radius	1000mm	1轴S	J1+J2合成速度 11520mm/s
电源容量	Power capacity	3.0KVA	2轴L	运动范围±135°
有效载荷	Payload	额定10KG/最大25KG	3轴U	运动速度2020mm/s
重复定位精度	Repeatability	±0.025mm	4轴R	运动速度720°/s
机器人重量	Robot mass	66KG	输入/输出信号	Signals
内置气管	Power capacity	Φ8	安装方式	Install
				落地式



轴数	Axis	6轴	运动参数		Moving range&speed
运动半径	Motion radius	740mm	1轴S	运动速度300°/s	运动范围±170°
电源容量	Power capacity	3.0KVA	2轴L	运动速度300°/s	运动范围-140°至+70°
有效载荷	Payload	10KG	3轴U	运动速度400°/s	运动范围-75°至+200°
重复定位精度	Repeatability	±0.02mm	4轴R	运动速度550°/s	运动范围±190°
机器人重量	Robot mass	45KG	5轴B	运动速度560°/s	运动范围±130°
内置气管	Power capacity	Φ6	6轴T	运动速度975°/s	运动范围±360°
防护等级	Protection class	IP67	输入/输出信号	Signals	标配16进/16出24VDC
			安装方式	Install	落地式/支架式/倒挂式



轴数	Axis	6轴	运动参数		Moving range&speed
运动半径	Motion radius	1002mm	1轴S	运动速度300°/s	运动范围±170°
电源容量	Power capacity	3.0KVA	2轴L	运动速度300°/s	运动范围-140°至+80°
有效载荷	Payload	8KG	3轴U	运动速度400°/s	运动范围-75°至+200°
重复定位精度	Repeatability	±0.02mm	4轴R	运动速度550°/s	运动范围±190°
机器人重量	Robot mass	49KG	5轴B	运动速度560°/s	运动范围±130°
内置气管	Power capacity	Φ6	6轴T	运动速度975°/s	运动范围±360°
防护等级	Protection class	IP67	4轴R(N.m)	Axis 4 R(N.m)	18
输入/输出信号	Signals	标配16进/16出24VDC	5轴B(N.m)	Axis 5 B(N.m)	18
安装方式	Install	落地式/支架式/倒挂式	6轴T(N.m)	Axis 6 T(N.m)	9



轴数	Axis	6轴	运动参数		Moving range&speed
运动半径	Motion radius	920mm	1轴S	运动速度300°/s	运动范围±170°
电源容量	Power capacity	3.0KVA	2轴L	运动速度300°/s	运动范围-140°至+80°
有效载荷	Payload	10KG	3轴U	运动速度400°/s	运动范围-75°至+200°
重复定位精度	Repeatability	±0.02mm	4轴R	运动速度550°/s	运动范围±190°
机器人重量	Robot mass	47KG	5轴B	运动速度560°/s	运动范围±130°
内置气管	Power capacity	Φ6	6轴T	运动速度975°/s	运动范围±360°
防护等级	Protection class	IP67	输入/输出信号	Signals	标配16进/16出24VDC
			安装方式	Install	落地式/支架式/倒挂式



轴数	Axis	6轴	运动参数		Moving range&speed
运动半径	Motion radius	990mm	1轴S	运动速度180°/s	运动范围±180°
电源容量	Power capacity	4.5KVA	2轴L	运动速度180°/s	运动范围±180°
有效载荷	Payload	7KG	3轴U	运动速度240°/s	运动范围±180°
重复定位精度	Repeatability	±0.04mm	4轴R	运动速度240°/s	运动范围±190°
机器人重量	Robot mass	26KG	5轴B	运动速度240°/s	运动范围±180°
内置气管	Power capacity	Φ10	6轴T	运动速度240°/s	运动范围±360°
防护等级	Protection class	IP67	4轴R(N.m)	Axis 4 R(N.m)	22
输入/输出信号	Signals	标配16进/16出24VDC	5轴B(N.m)	Axis 5 B(N.m)	17
安装方式	Install	落地式/支架式/倒挂式	6轴T(N.m)	Axis 6 T(N.m)	8



轴数	Axis	6轴	运动参数		Moving range&speed
运动半径	Motion radius	1250mm	1轴S	运动速度120°/s	运动范围±180°
电源容量	Power capacity	4.5KVA	2轴L	运动速度120°/s	运动范围±180°
有效载荷	Payload	12KG	3轴U	运动速度180°/s	运动范围±180°
重复定位精度	Repeatability	±0.04mm	4轴R	运动速度180°/s	运动范围±190°
机器人重量	Robot mass	43KG	5轴B	运动速度180°/s	运动范围±180°
内置气管	Power capacity	Φ10	6轴T	运动速度180°/s	运动范围±360°
防护等级	Protection class	IP67	4轴R(N.m)	Axis 4 R(N.m)	35
输入/输出信号	Signals	标配16进/16出24VDC	5轴B(N.m)	Axis 5 B(N.m)	25
安装方式	Install	落地式/支架式/倒挂式	6轴T(N.m)	Axis 6 T(N.m)	11



轴数	Axis	6轴	运动参数		Moving range&speed
运动半径	Motion radius	1420mm	1轴S	运动速度80°/s	运动范围±180°
电源容量	Power capacity	4.5KVA	2轴L	运动速度80°/s	运动范围±180°
有效载荷	Payload	20KG	3轴U	运动速度120°/s	运动范围±180°
重复定位精度	Repeatability	±0.04mm	4轴R	运动速度120°/s	运动范围±190°
机器人重量	Robot mass	45KG	5轴B	运动速度100°/s	运动范围±180°
内置气管	Power capacity	Φ10	6轴T	运动速度120°/s	运动范围±360°
防护等级	Protection class	IP67	4轴R(N.m)	Axis 4 R(N.m)	65
输入/输出信号	Signals	标配16进/16出24VDC	5轴B(N.m)	Axis 5 B(N.m)	60
安装方式	Install	落地式/支架式/倒挂式	6轴T(N.m)	Axis 6 T(N.m)	28



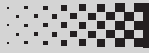
轴数	Axis	6轴	运动参数		Moving range&speed
运动半径	Motion radius	1800mm	1轴S	运动速度120°/s	运动范围±180°
电源容量	Power capacity	4.5KVA	2轴L	运动速度120°/s	运动范围±180°
有效载荷	Payload	40KG	3轴U	运动速度120°/s	运动范围±220°
重复定位精度	Repeatability	±0.05mm	4轴R	运动速度235°/s	运动范围±180°
机器人重量	Robot mass	137KG	5轴B	运动速度235°/s	运动范围±180°
内置气管	Power capacity	Φ10	6轴T	运动速度235°/s	运动范围±270°
防护等级	Protection class	IP67	4轴R(N.m)	Axis 4 R(N.m)	102
输入/输出信号	Signals	标配16进/16出24VDC	5轴B(N.m)	Axis 5 B(N.m)	86
安装方式	Install	落地式/支架式/倒挂式	6轴T(N.m)	Axis 6 T(N.m)	32



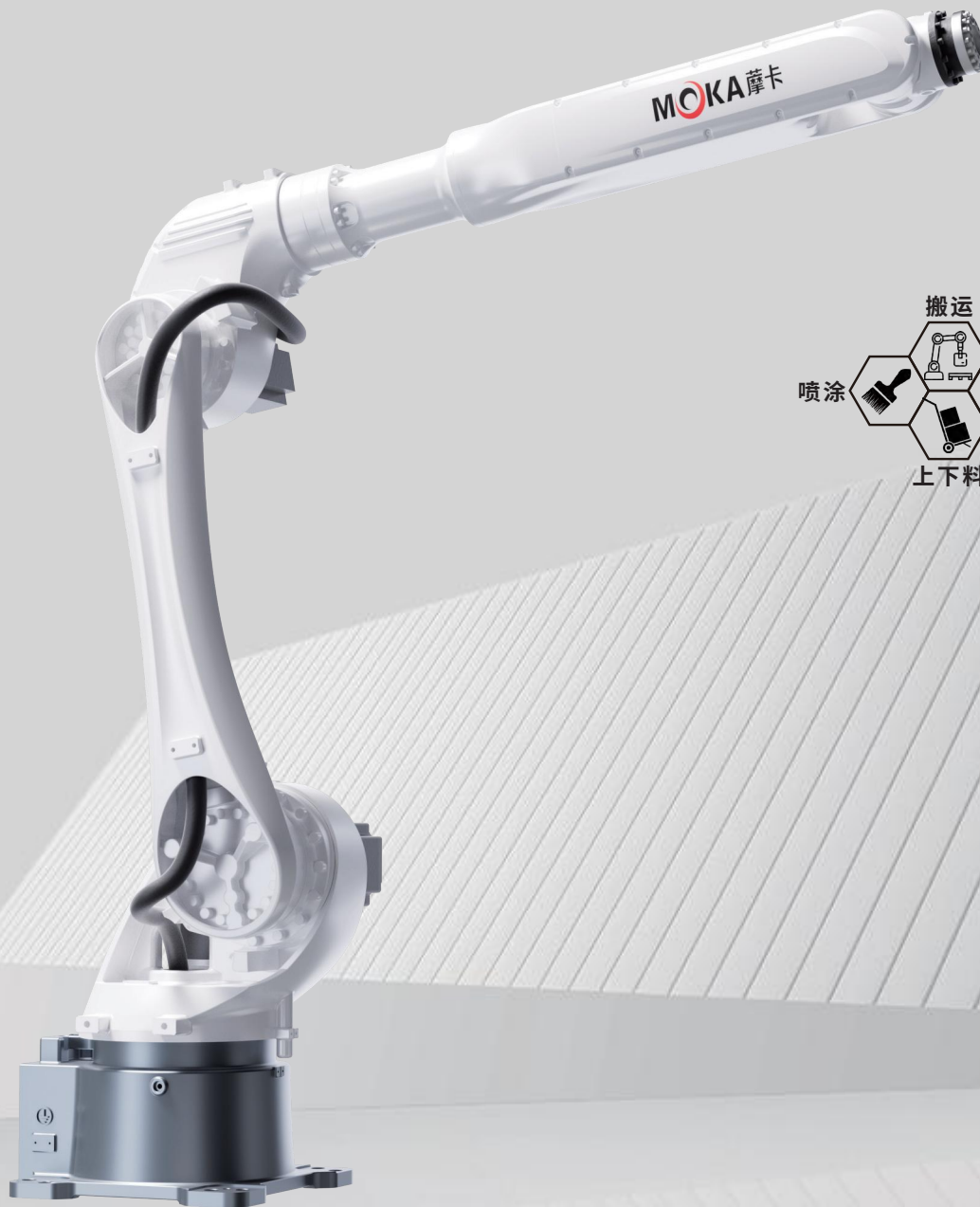
轴数	Axis	6轴	运动参数		Moving range&speed
运动半径	Motion radius	1550mm	1轴S	运动速度290°/s	运动范围±180°
电源容量	Power capacity	4.5KVA	2轴L	运动速度237°/s	运动范围+90°至-170°
有效载荷	Payload	15KG	3轴U	运动速度270°/s	运动范围+155°至-90°
防护等级	Protection class	IP65/IP67	4轴R	运动速度360°/s	运动范围±190°
重复定位精度	Repeatability	±0.03mm	5轴B	运动速度360°/s	运动范围±135°
机器人重量	Robot mass	147KG	6轴T	运动速度700°/s	运动范围±360°
内置气管	Power capacity	Φ8	4轴R(N.m)	Axis 4 R (N.m)	23
输入/输出信号	Signals	标配16进/16出24VDC	5轴B(N.m)	Axis 5 B (N.m)	23
安装方式	Install	落地式	6轴T(N.m)	Axis 6 T (N.m)	10



轴数	Axis	6轴	运动参数	Moving range&speed
运动半径	Motion radius	2060mm	1轴S	运动速度227°/s 运动范围±180°
电源容量	Power capacity	4.5KVA	2轴L	运动速度223°/s 运动范围+90°至-160°
有效载荷	Payload	20KG	3轴U	运动速度285°/s 运动范围+85°至-155°
防护等级	Protection class	IP65/IP67	4轴R	运动速度360°/s 运动范围±190°
重复定位精度	Repeatability	±0.05mm	5轴B	运动速度409°/s 运动范围±135°
机器人重量	Robot mass	207KG	6轴T	运动速度654°/s 运动范围±360°
内置气管	Power capacity	Φ10	4轴R (N.m)	Axis 4 R (N.m) 45
输入/输出信号	Signals	标配16进/16出24VDC	5轴B (N.m)	Axis 5 B (N.m) 45
安装方式	Install	落地式/支架式/倒挂式	6轴T (N.m)	Axis 6 T (N.m) 28



轴数	Axis	6轴	运动参数		Moving range&speed
运动半径	Motion radius	1840mm	1轴S	运动速度227°/s	运动范围±180°
电源容量	Power capacity	4.5KVA	2轴L	运动速度223°/s	运动范围+90°至-160°
有效载荷	Payload	25KG	3轴U	运动速度285°/s	运动范围+85°至-155°
防护等级	Protection class	IP65/IP67	4轴R	运动速度360°/s	运动范围±190°
重复定位精度	Repeatability	±0.05mm	5轴B	运动速度409°/s	运动范围±135°
机器人重量	Robot mass	203KG	6轴T	运动速度654°/s	运动范围±360°
内置气管	Power capacity	Φ10	4轴R(N.m)	Axis 4 R(N.m)	50
输入/输出信号	Signals	标配16进/16出24VDC	5轴B(N.m)	Axis 5 B(N.m)	50
安装方式	Install	落地式/支架式/倒挂式	6轴T(N.m)	Axis 6 T(N.m)	30



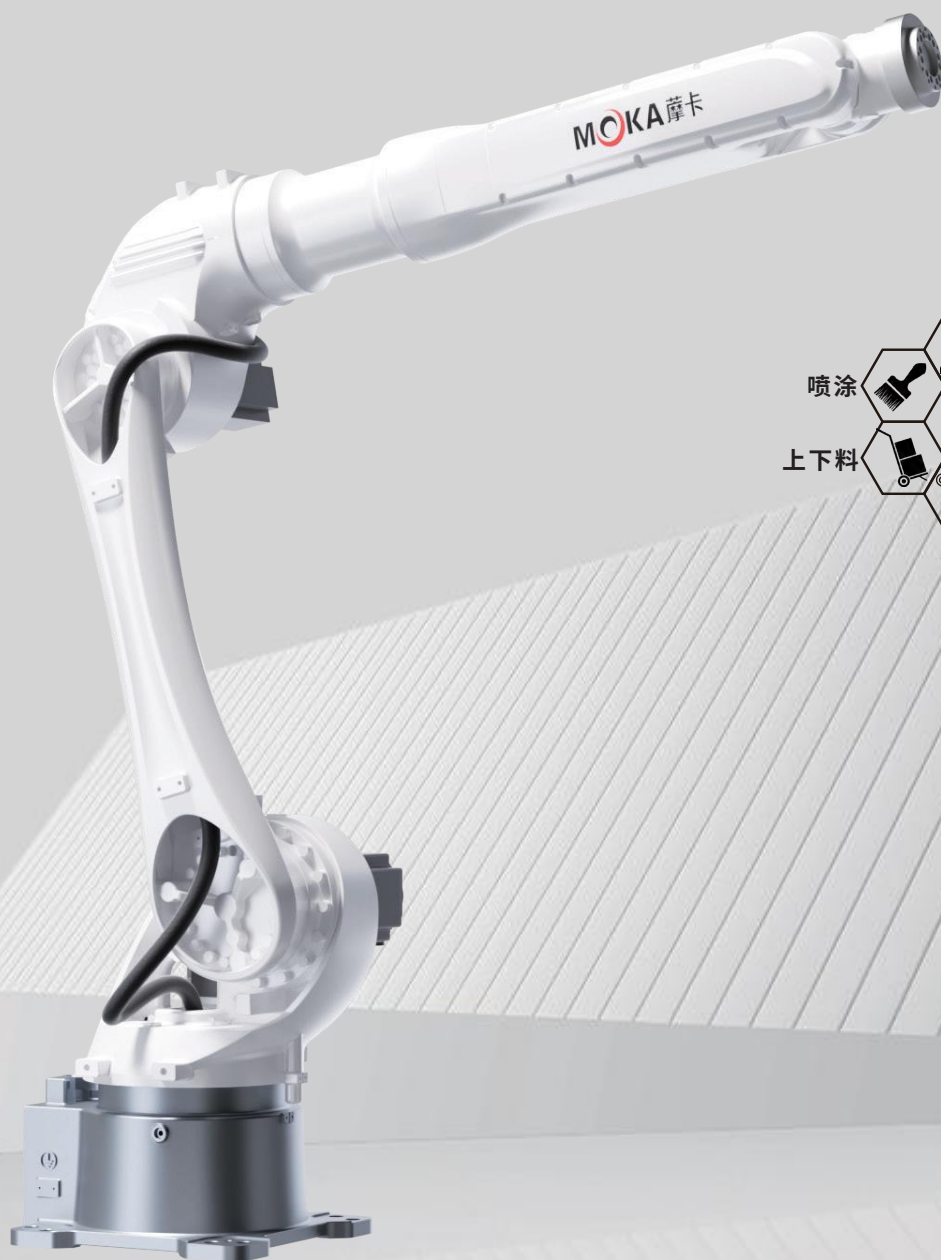
轴数	Axis	6轴	运动参数		Moving range&speed
运动半径	Motion radius	2100mm	1轴S	运动速度202°/s	运动范围±180°
电源容量	Power capacity	8.0KVA	2轴L	运动速度212°/s	运动范围+98°至-160°
有效载荷	Payload	30KG	3轴U	运动速度270°/s	运动范围+200°至-80°
防护等级	Protection class	IP54/IP67	4轴R	运动速度470°/s	运动范围±200°
重复定位精度	Repeatability	±0.05mm	5轴B	运动速度405°/s	运动范围±130°
机器人重量	Robot mass	264KG	6轴T	运动速度650°/s	运动范围±360°
内置气管	Power capacity	Φ8	4轴R (N.m)	Axis 4 R (N.m)	80
输入/输出信号	Signals	标配16进/16出24VDC	5轴B (N.m)	Axis 5 B (N.m)	80
安装方式	Install	落地式/支架式/倒挂式	6轴T (N.m)	Axis 6 T (N.m)	50



轴数	Axis	6轴	运动参数		Moving range&speed
运动半径	Motion radius	1870mm	1轴S	运动速度202°/s	运动范围±180°
电源容量	Power capacity	8.0KVA	2轴L	运动速度211°/s	运动范围+98°至-160°
有效载荷	Payload	35KG	3轴U	运动速度234°/s	运动范围+200°至-80°
重复定位精度	Repeatability	±0.05mm	4轴R	运动速度470°/s	运动范围±200°
机器人重量	Robot mass	260KG	5轴B	运动速度405°/s	运动范围±130°
内置气管	Power capacity	Φ8	6轴T	运动速度535°/s	运动范围±360°
防护等级	Protection class	IP54/IP67	4轴R(N.m)	Axis 4 R(N.m)	80
输入/输出信号	Signals	标配16进/16出24VDC	5轴B(N.m)	Axis 5 B(N.m)	80
安装方式	Install	落地式/支架式/倒挂式	6轴T(N.m)	Axis 6 T(N.m)	50



轴数	Axis	6轴	运动参数		Moving range&speed
运动半径	Motion radius	1870mm	1轴S	运动速度202°/s	运动范围±180°
电源容量	Power capacity	8.0KVA	2轴L	运动速度211°/s	运动范围+98°至-160°
有效载荷	Payload	45KG	3轴U	运动速度210°/s	运动范围+200°至-80°
重复定位精度	Repeatability	±0.05mm	4轴R	运动速度420°/s	运动范围±200°
机器人重量	Robot mass	286KG	5轴B	运动速度285°/s	运动范围±125°
内置气管	Power capacity	Φ8	6轴T	运动速度410°/s	运动范围±360°
防护等级	Protection class	IP54/IP67	4轴R (N.m)	Axis 4 R (N.m)	103
输入/输出信号	Signals	标配16进/16出24VDC	5轴B (N.m)	Axis 5 B (N.m)	103
安装方式	Install	落地式/支架式/倒挂式	6轴T (N.m)	Axis 6 T (N.m)	100



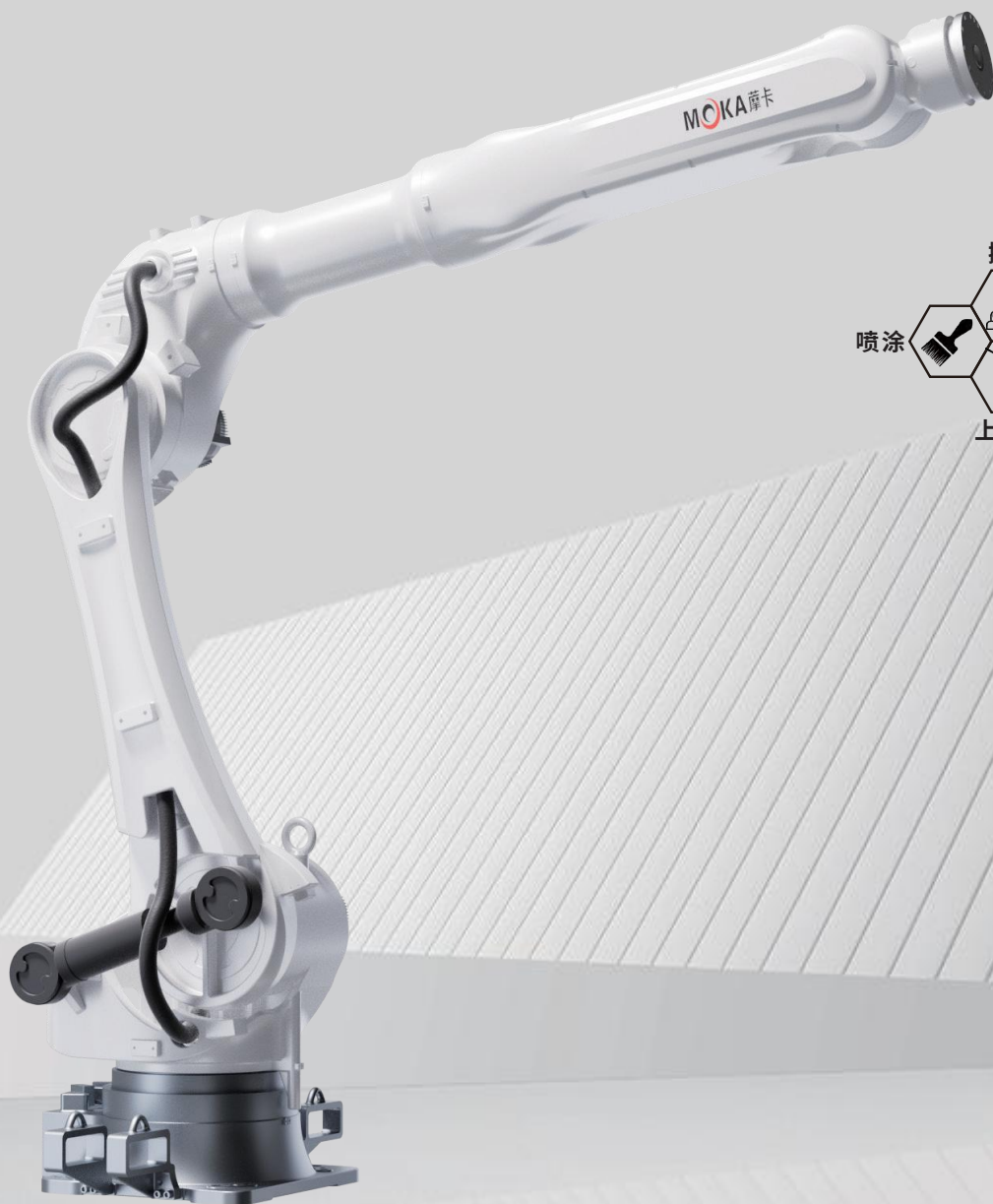
轴数	Axis	6轴	运动参数		Moving range&speed
运动半径	Motion radius	2050mm	1轴S	运动速度180°/s	运动范围±180°
电源容量	Power capacity	8.0KVA	2轴L	运动速度185°/s	运动范围+98°至-160°
有效载荷	Payload	50KG	3轴U	运动速度190°/s	运动范围+200°至-80°
重复定位精度	Repeatability	±0.03mm	4轴R	运动速度310°/s	运动范围±200°
机器人重量	Robot mass	290KG	5轴B	运动速度280°/s	运动范围±125°
内置气管	Power capacity	Φ8	6轴T	运动速度400°/s	运动范围±360°
防护等级	Protection class	IP65	4轴R (N.m)	Axis 4 R (N.m)	112
输入/输出信号	Signals	标配16进/16出24VDC	5轴B (N.m)	Axis 5 B (N.m)	112
安装方式	Install	落地式	6轴T (N.m)	Axis 6 T (N.m)	103



轴数	Axis	6轴	运动参数		Moving range&speed
运动半径	Motion radius	2150mm	1轴S	运动速度 180°/s	运动范围±180°
电源容量	Power capacity	8.0KVA	2轴L	运动速度155°/s	运动范围+120°至-150°
有效载荷	Payload	70KG	3轴U	运动速度200°/s	运动范围+190°至-80°
重复定位精度	Repeatability	±0.05mm	4轴R	运动速度260°/s	运动范围±190°
机器人重量	Robot mass	545KG	5轴B	运动速度260°/s	运动范围±125°
内置气管	Power capacity	Φ8	6轴T	运动速度370°/s	运动范围±360°
防护等级	Protection class	IP67	4轴R (N.m)	Axis 4 R (N.m)	262
输入/输出信号	Signals	标配16进/16出24VDC	5轴B (N.m)	Axis 5 B (N.m)	262
安装方式	Install	落地式	6轴T (N.m)	Axis 6 T (N.m)	193



轴数	Axis	6轴	运动参数		Moving range&speed
运动半径	Motion radius	2610mm	1轴S	运动速度 165°/s	运动范围±180°
电源容量	Power capacity	8.0KVA	2轴L	运动速度125°/s	运动范围+120°至-150°
有效载荷	Payload	70KG	3轴U	运动速度175°/s	运动范围+190°至-80°
重复定位精度	Repeatability	±0.06mm	4轴R	运动速度250°/s	运动范围±190°
机器人重量	Robot mass	552KG	5轴B	运动速度260°/s	运动范围±125°
内置气管	Power capacity	Φ8	6轴T	运动速度370°/s	运动范围±360°
防护等级	Protection class	IP65	4轴R (N.m)	Axis 4 R (N.m)	262
输入/输出信号	Signals	标配16进/16出24VDC	5轴B (N.m)	Axis 5 B (N.m)	262
安装方式	Install	落地式	6轴T (N.m)	Axis 6 T (N.m)	193



轴数	Axis	6轴	运动参数		Moving range&speed
运动半径	Motion radius	3200mm	1轴S	运动速度114°/s	运动范围±180°
电源容量	Power capacity	25.0KVA	2轴L	运动速度95°/s	运动范围+60°至-85°
有效载荷	Payload	150KG	3轴U	运动速度130°/s	运动范围+157.5°至-80°
重复定位精度	Repeatability	±0.06mm	4轴R	运动速度300°/s	运动范围±190°
机器人重量	Robot mass	1260KG	5轴B	运动速度243°/s	运动范围±125°
内置气管	Power capacity	Φ10	6轴T	运动速度357°/s	运动范围±360°
防护等级	Protection class	IP54/IP65	4轴R (N.m)	Axis 4 R (N.m)	1045
输入/输出信号	Signals	标配16进/16出24VDC	5轴B (N.m)	Axis 5 B (N.m)	1045
安装方式	Install	落地式	6轴T (N.m)	Axis 6 T (N.m)	858



轴数	Axis	6轴	运动参数		Moving range&speed
运动半径	Motion radius	2700mm	1轴S	运动速度114°/s	运动范围±180°
电源容量	Power capacity	25.0KVA	2轴L	运动速度95°/s	运动范围+60°至-85°
有效载荷	Payload	220KG	3轴U	运动速度130°/s	运动范围+157.5°至-80°
重复定位精度	Repeatability	±0.06mm	4轴R	运动速度300°/s	运动范围±190°
机器人重量	Robot mass	1220KG	5轴B	运动速度243°/s	运动范围±125°
内置气管	Power capacity	Φ10	6轴T	运动速度357°/s	运动范围±360°
防护等级	Protection class	IP65	4轴R(N.m)	Axis 4 R (N.m)	1045
输入/输出信号	Signals	标配16进/16出24VDC	5轴B(N.m)	Axis 5 B (N.m)	1045
安装方式	Install	落地式	6轴T(N.m)	Axis 6 T (N.m)	858



轴数	Axis	6轴	运动参数		Moving range&speed
运动半径	Motion radius	2650mm	1轴S	运动速度120°/s	运动范围±180°
电源容量	Power capacity	25.0KVA	2轴L	运动速度110°/s	运动范围+60°至-80°
有效载荷	Payload	280KG	3轴U	运动速度115°/s	运动范围+95°至-80°
重复定位精度	Repeatability	±0.08mm	4轴R	运动速度190°/s	运动范围±210°
机器人重量	Robot mass	1320KG	5轴B	运动速度135°/s	运动范围±125°
内置气管	Power capacity	Φ10	6轴T	运动速度220°/s	运动范围±360°
防护等级	Protection class	IP54/IP67	4轴R (N.m)	Axis 4 R (N.m)	1134
输入/输出信号	Signals	标配16进/16出24VDC	5轴B (N.m)	Axis 5 B (N.m)	1134
安装方式	Install	落地式	6轴T (N.m)	Axis 6 T (N.m)	752



轴数	Axis	4轴	运动参数		Moving range&speed
运动半径	Motion radius	3200mm	1轴S	运动速度115°/s	运动范围±180°
电源容量	Power capacity	25.0KVA	2轴L	运动速度95°/s	运动范围+40°至-85°
有效载荷	Payload	180KG	3轴U	运动速度115°/s	运动范围+48°至-70°
重复定位精度	Repeatability	±0.06mm	4轴R	运动速度210°/s	运动范围±360°
机器人重量	Robot mass	1060KG	输入/输出信号	Signals	标配16进/16出24VDC
内置气管	Power capacity	φ10	安装方式	Install	落地式
防护等级	Protection class	IP65			



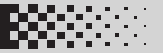
焊接专用  
(气保、氩弧、激光、铝、不锈钢、碳钢)

轴数	Axis	6轴	运动参数		Moving range&speed
运动半径	Motion radius	1500mm	1轴S	运动速度300°/s	运动范围±180°
电源容量	Power capacity	4.5KVA	2轴L	运动速度342°/s	运动范围+90°至-170°
有效载荷	Payload	10KG	3轴U	运动速度285°/s	运动范围+160°至-92°
重复定位精度	Repeatability	±0.03mm	4轴R	运动速度390°/s	运动范围±150°
机器人重量	Robot mass	145KG	5轴B	运动速度460°/s	运动范围+90°至-135°
内置气管	Power capacity	Φ8	6轴T	运动速度700°/s	运动范围±220°
防护等级	Protection class	IP65/IP67	4轴R (N.m)	Axis 4 R (N.m)	22
输入/输出信号	Signals	标配16进/16出24VDC	5轴B (N.m)	Axis 5 B (N.m)	22
安装方式	Install	落地式	6轴T (N.m)	Axis 6 T (N.m)	10



焊接专用  
(气保、氩弧、激光、铝、不锈钢、碳钢)

轴数	Axis	6轴	运动参数		Moving range&speed
运动半径	Motion radius	2050mm	1轴S	运动速度302°/s	运动范围±180°
电源容量	Power capacity	4.5KVA	2轴L	运动速度298°/s	运动范围-90°至+170°
有效载荷	Payload	10KG	3轴U	运动速度285°/s	运动范围+160°至-92°
重复定位精度	Repeatability	±0.03mm	4轴R	运动速度390°/s	运动范围±150°
机器人重量	Robot mass	268KG	5轴B	运动速度460°/s	运动范围+90°至-135°
内置气管	Power capacity	Φ10	6轴T	运动速度700°/s	运动范围±220°
防护等级	Protection class	IP65/IP67	4轴R (N.m)	Axis 4 R (N.m)	22
输入/输出信号	Signals	标配16进/16出24VDC	5轴B (N.m)	Axis 5 B (N.m)	22
安装方式	Install	落地式	6轴T (N.m)	Axis 6 T (N.m)	10



轴数	Axis	5轴	运动参数		Moving range&speed
运动半径	Motion radius	1500mm	1轴S	运动速度245°/s	运动范围±180°
电源容量	Power capacity	4.5KVA	2轴L	运动速度210°/s	运动范围-85°至+165°
有效载荷	Payload	15KG	3轴U	运动速度270°/s	运动范围-85°至+150°
重复定位精度	Repeatability	±0.03mm	4轴R		
机器人重量	Robot mass	140KG	5轴B	运动速度360°/s	运动范围±180°
内置气管	Power capacity	Φ10	6轴T	运动速度720°/s	运动范围±210°
防护等级	Protection class	IP65/IP67	4轴R(N.m)	Axis 4 R(N.m)	22
输入/输出信号	Signals	标配16进/16出24VDC	5轴B(N.m)	Axis 5 B(N.m)	22
安装方式	Install	落地式/支架式	6轴T(N.m)	Axis 6 T(N.m)	12



轴数	Axis	5轴	运动参数		Moving range&speed
运动半径	Motion radius	1500mm	1轴S	运动速度245°/s	运动范围±180°
电源容量	Power capacity	4.5KVA	2轴L	运动速度210°/s	运动范围-85°至+165°
有效载荷	Payload	15KG	3轴U	运动速度270°/s	运动范围-85°至+150°
重复定位精度	Repeatability	±0.03mm	4轴R		
机器人重量	Robot mass	300KG	5轴B	运动速度360°/s	运动范围±180°
内置气管	Power capacity	Φ10	6轴T	运动速度720°/s	运动范围±210°
防护等级	Protection class	IP65/IP67	4轴R (N.m)	Axis 4 R (N.m)	22
输入/输出信号	Signals	标配16进/16出24VDC	5轴B (N.m)	Axis 5 B (N.m)	22
安装方式	Install	落地式/支架式	6轴T (N.m)	Axis 6 T (N.m)	12



型号	MRC-A100
控制轴数	4轴/6轴
安装方式	立式安装/卧式安装
内存容量	JOB:200000步,10000机器人命令(共200M)
操作模式	示教/再现/远程
上下电间隔时间	10S
标准I/O	通用数字IO:标配16路输入和16路NPN型输出(可扩展)
显示	1*VGA:max resolution up 同2560×1600@60Hz
扩展槽	16路输入/16路扩展IO模块
	2路高速编码器信号接口(跟踪使用)
	1*RS232/422/485
	3*RJ45Inteli211ATGbE(10/100/1000Mbps)
支持CAN、ModbusTCP、CC-Link、TCPIP协议等	
输入电压范围	额定单相220VAC, 50/60Hz(输入电压在额定电压的±7%范围内)
防护等级	IP54
EMC测试环境	符合IEC61000-6-2
安装环境	环境温度0°C-55°C, 湿度: 10%RH-80%RH(无凝露), 海拔1000m以下
尺寸(WDH)	350(宽)*368(深)*204(高)mm(含突起物)
支持机型(标配)	MB04S/MB04SC/MB10S/MB10SC

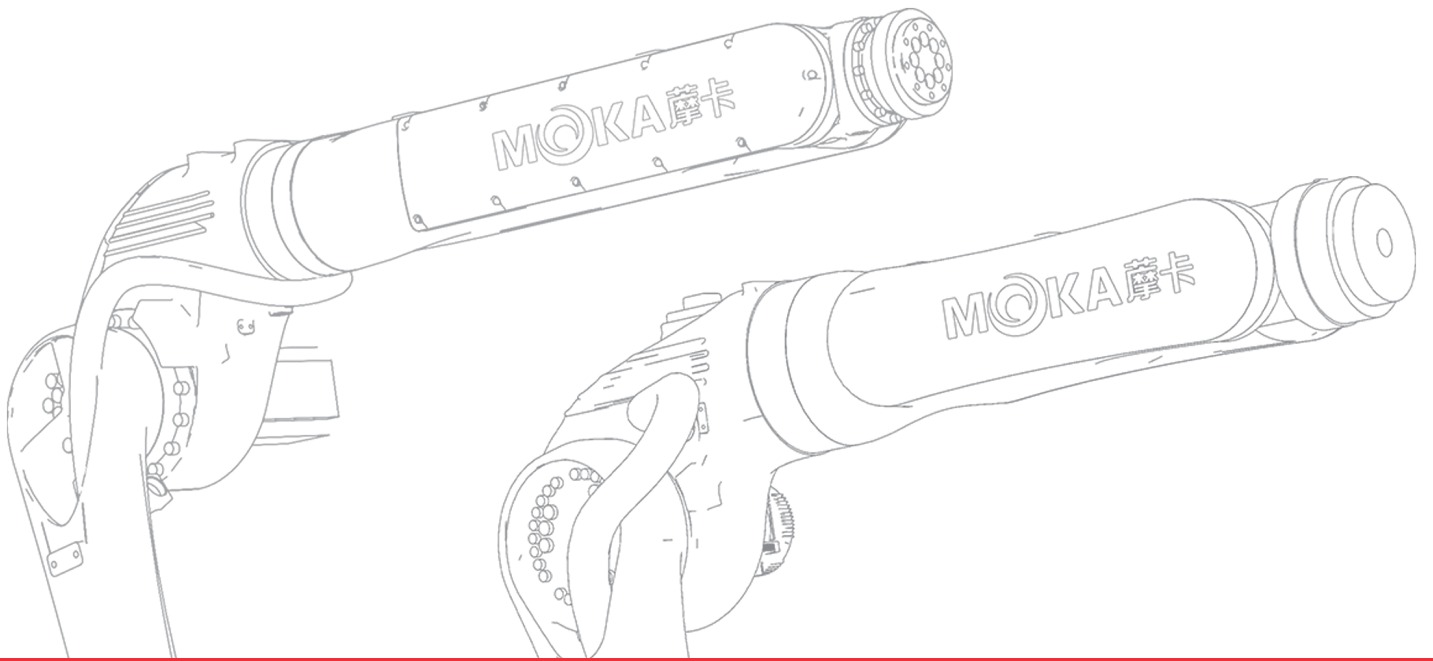
型号	MRC-AS50
控制轴数	4轴
安装方式	立式安装/卧式安装
内存容量	JOB:200000步,10000机器人命令(共200M)
操作模式	示教/再现/远程
上下电间隔时间	10S
标准I/O	通用数字IO:标配16路输入和16路NPN型输出
显示	1*VGA:max resolution up 同2560×1600@60Hz
扩展槽	2路高速编码器信号接口(跟踪使用)
	1*RS232/422/485
	3*RJ45Inteli211ATGbE(10/100/1000Mbps)
	支持CAN、ModbusTCP、CC-Link、TCPIP协议等
输入电压范围	额定单相220VAC, 50/60Hz(输入电压在额定电压的±7%范围内)
防护等级	IP20
EMC测试环境	符合IEC61000-6-2
安装环境	环境温度0°C-55°C, 湿度: 10%RH-80%RH(无凝露), 海拔1000m以下
尺寸(WDH)	275(宽)*280(深)*195(高)mm(含突起物)
支持机型(标配)	MB10SC/MB04SC/MB07SC



型号	MRC-B200
控制轴数	4轴/6轴
安装方式	立式安装/卧式安装
内存容量	JOB:200000步, 10000机器人命令(共200M)
操作模式	示教/再现/远程
上下电间隔时间	10S
标准I/O	通用数字IO: 标配16路输入和16路NPN型输出(可扩展)
显示	1*VGA: max resolution up 同2560×1600@60Hz
扩展槽	16路输入/16路扩展IO模块
	2路高速编码器信号接口(跟踪使用)
	1*RS232/422/485
	3*RJ45IntelI211ATGbE(10/100/1000Mbps)
支持CAN、ModbusTCP、CC-Link、TCPIP协议等	
输入电压范围	额定单相220VAC, 50/60Hz(输入电压在额定电压的±7%范围内)
防护等级	IP54
EMC测试环境	符合IEC61000-6-2
安装环境	环境温度0°C-55°C, 湿度: 10%RH-80%RH(无凝露), 海拔1000m以下
尺寸(WDH)	390(宽)*474(深)*265(高) mm
支持机型(标配)	MB25SC/MR30C/MB15/MB20/MR10C/MB25



型号	MRC-D500
控制轴数	4轴/6轴
安装方式	立式安装/卧式安装
内存容量	JOB:200000步, 10000机器人命令(共200M)
操作模式	示教/再现/远程
上下电间隔时间	10S
标准I/O	通用数字IO: 标配16路输入和16路NPN型输出(可扩展)
显示	1*VGA: max resolution up 同2560×1600@60Hz
扩展槽	16路输入/16路扩展IO模块
	2路高速编码器信号接口(跟踪使用)
	1*RS232/422/485
	3*RJ45IntelI211ATGbE(10/100/1000Mbps) 支持CAN、ModbusTCP、CC-Link、TCPIP协议等
输入电压范围	单相220VAC/三相380VAC, 50/60Hz(输入电压在额定电压的±7%范围内)
防护等级	IP20
EMC测试环境	符合IEC61000-6-2
安装环境	环境温度0°C-55°C, 湿度: 10%RH-80%RH(无凝露), 海拔1000m以下
尺寸(WDH)	610(宽)*440(深)*725(高) mm
支持机型(标配)	MB10W/MB30/MB35/MB45/MB45G/MB50/MB70/MB150/MB180C/MB220/MB280



# MOKA 摩卡

新一代智能机器人制造商及具身智能核心部件提供商



抖音号



视频号



公众号



官网

芜湖摩卡机器人科技有限公司

WUHU MOKA ROBOT TECHNOLOGY CO.,LTD

安徽省芜湖市鸠江区官陡门路106号

No. 106, Guandou Road, Jiujiang District, Wuhu City, Anhui Province

官方网址:[www.moka-robot.com](http://www.moka-robot.com)

企业邮箱:[moka@moka-robot.com](mailto:moka@moka-robot.com)

全国热线:400-800-5282