

MOKA 摩卡



Higher Precision
更高精度



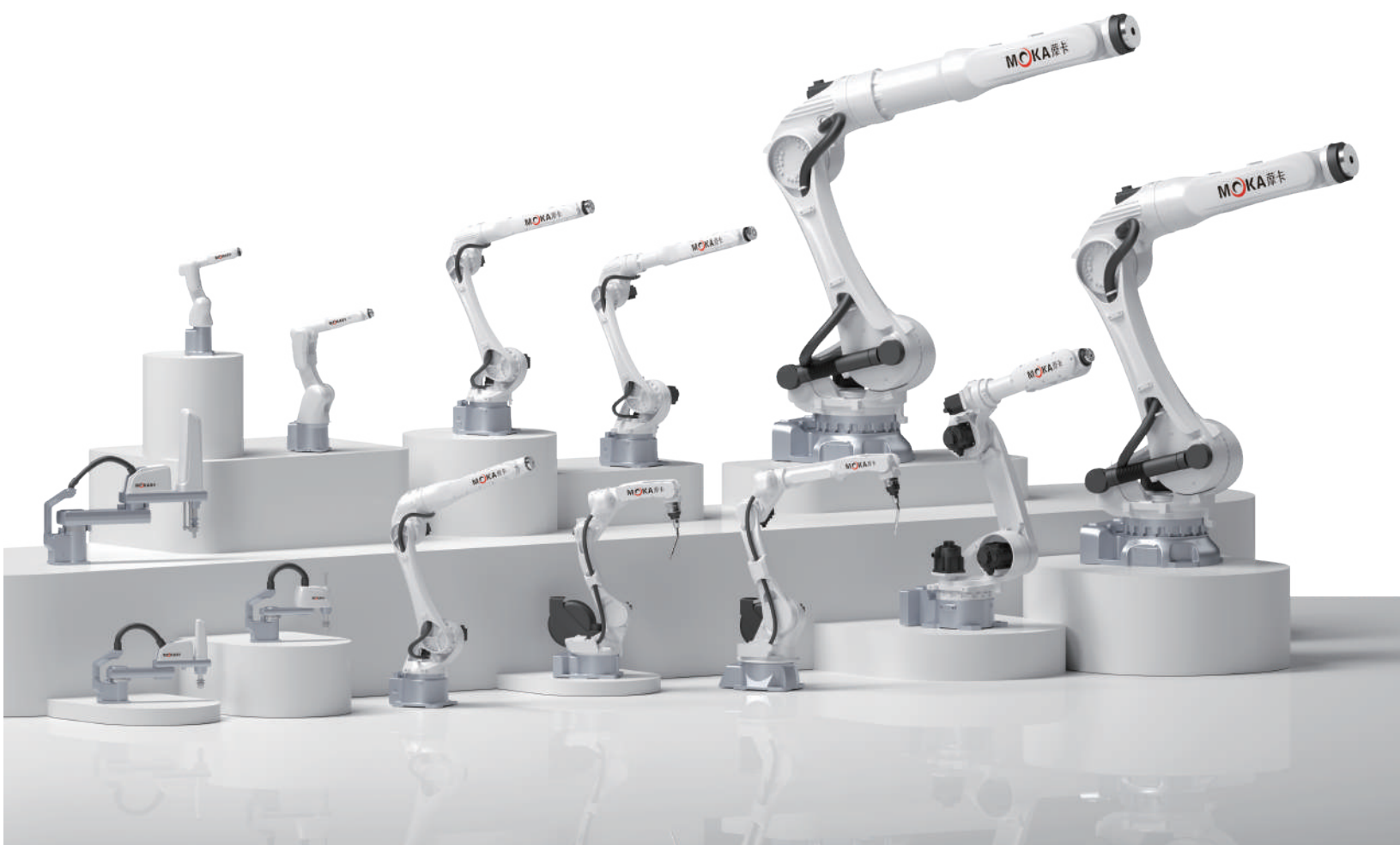
Higher Protection Level(IP67)
更高防护等级 (IP67)



Higher Speed
更高速度



Better Price Performance
更高性价比





芜湖摩卡机器人科技有限公司是一家从事工业机器人研发、制造、销售为一体的公司，产品包括六轴通用机器人、中空焊接机器人。公司遵循“追求卓越，顾客至上”的经营理念，依托领先的机器人技术优势和自身强大的系统集成能力，不断进行技术研发、创新，同时为用户提供最佳的工业机器人本体解决方案，广泛应用于弧焊、点焊、涂胶、切割、搬运、码垛、喷漆、机床上下料、打磨、装配、教学等领域，为客户提供高颜值、高精度、高速度、高性价比的工业机器人本体。

荣誉资质

Honorary qualifications



MB系列-SCARA机器人



MB04SC-300



MB04SC-400



MB10SC-500



MB10SC-600



MB10SC-700



MB25SC-800



MB25SC-900



MB25SC-1000

MB系列-小六轴机器人



MB04S-580



MB10S-740



MB10S-920

MB系列-通用六轴机器人



MB15-2100



MB25-1870



MB35-1870



MB45-1870

MB系列-大负载机器人



MB150-3200



MB180-3200



MB210-2650



MB280-2650

MR系列机器人



MR10C-1488



MR30C-1750



MR10W-1440-D



MR12-2010



MR12Z-1550



MR80E-2250



MR60E-2680



上下料



喷涂



搬运



切割



打磨

型号

Model

MR80E-2250

轴数

Axis

6轴

运动半径

Motion radius

2250mm

有效荷载

Payload

80KG

防护等级

Protection class

J1/J2轴IP56 (J3/J4/J5/J6轴IP67)

安装方式

Installation type

落地式/支架式/倒挂式

电源容量

Power capacity

19KVA

重复定位精度

Repeatability

 $\pm 0.08\text{mm}$

运动参数

Moving range&speed

1轴S	运动速度 216°/s	运动范围 $\pm 165^\circ$
2轴L	运动速度 150°/s	运动范围 $+90^\circ$ 至 -120°
3轴U	运动速度 175°/s	运动范围 $+140^\circ$ 至 -70°
4轴R	运动速度 378°/s	运动范围 $\pm 190^\circ$
5轴B	运动速度 286°/s	运动范围 $+30^\circ$ 至 -210°
6轴T	运动速度 370°/s	运动范围 $\pm 360^\circ$

安装环境

Installation environment

- 温度 $0-45^\circ\text{CT}$ ■ 湿度 $20\sim 80\%\text{RH}$ (无结露)
- 振动加速度 4.9m/S^2 (0.5G) 以下 ■ 海拔1000m以下
- 其他
无引火性、腐蚀性气体、液体、无溅水,
少油, 粉尘
远离电磁源
远离磁场

输入/输出信号

Input/Output signals

标配16进/16出24VDC

机器人重量

Robot mass

678KG

应用场景 Application scenarios

上下料、喷涂、搬运、切割、打磨

4轴R(N.m)

Axis 4R(N.m)

210

5轴S(N.m)

Axis 5S(N.m)

210

6轴T(N.m)

Axis 6T(N.m)

130

内置气管

Built-in air duct

 $\Phi 8/\Phi 10$

安装方式

Installation method

地面、壁挂、倾斜、倒挂

控制柜参数

外形尺寸	Overall dimension
850 (宽) * 550 (深) * 920 (高) mm (含突起物)	
概略质量	Rough quality
170KG	冷却方式
	Cooling method
	直接冷却
电源规格	Power specifications
三相AC380V 50/60HZ	
接地	Grounding
工业接地 (接地电阻100Ω以下专用接地)	输入输出信号
	Input/Output signal
	通用信号: 输入16, 输出16 (16进16出)
位置控制方式	Position control method
串行通信方式EtherCAT.TCP/IP	内存容量
	Memory capacity
	JOB: 200000步, 10000机器人命令 (共200M)
LAN(上位连接)	LAN(Host link)
Ethercat (1个) TCP/IP (1个)	控制方式
	Control mode
	软件伺服<位置控制>
周围温度	Ambient temperature
通电时: 0~ + 45℃, 保管时: - 20~ + 60℃	驱动单元
	Driver unit
	AC伺服用伺服包 (共6轴); 外部轴可增加
串口I/F	Serial port I/F
RS485 (一个) RS422 (一个) RS232 (一个) CAN接口 (一个) USB接口 (一个)	
相对湿度	Relative humidity
10%~90% (不结露)	振动
	Vibrate
	0.5G以下
海拔	Altitude
海拔1000m以下, 超过1000m, 每增加100m最大周围温度降低1%, 最高可在2000m使用。	
其它	Other
无粉尘、切屑液 (含冷却液)、有机溶液、油烟、水、盐分、药品、防锈油、无强微波、紫外线、X射线、放射线照射	

示教编程器规格

外形尺寸	Overall dimensions
280 (宽) * 220 (深) * 120 (高) mm (含突起物)	毛重
	Gross weight
	0.6KG
材质	Material quality
强化塑料	显示屏
	Display screen
	8英寸彩色LED、触摸屏640*480像素
防护等级	Protection grade
IP54	电缆长度
	Cable Length
	标配: 5m; 选配15m
操作机	Manipulator
选择键、轴操作键、数值/应用键、带钥匙的切换模式键/ (示教模式、再现模式、远程模式)、急停键、始能键、USB端口1个	



安全注意

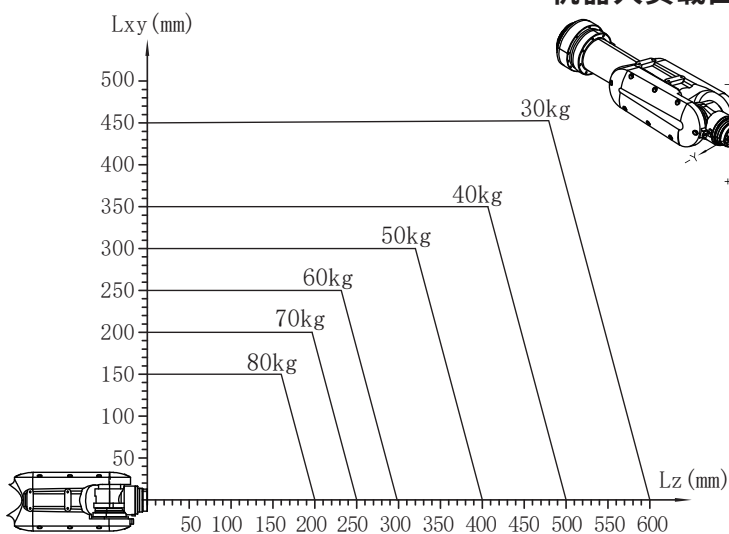
使用前请熟读说明书及附属文件等,正确使用。

•此目录记载的产品为MR80E-2250

如 MR80E-2250发生的故障以及错误及错误操作直接威胁到人身安全,或被使用于危害人体安全的用途时请与我们联系,我们将作出改善。

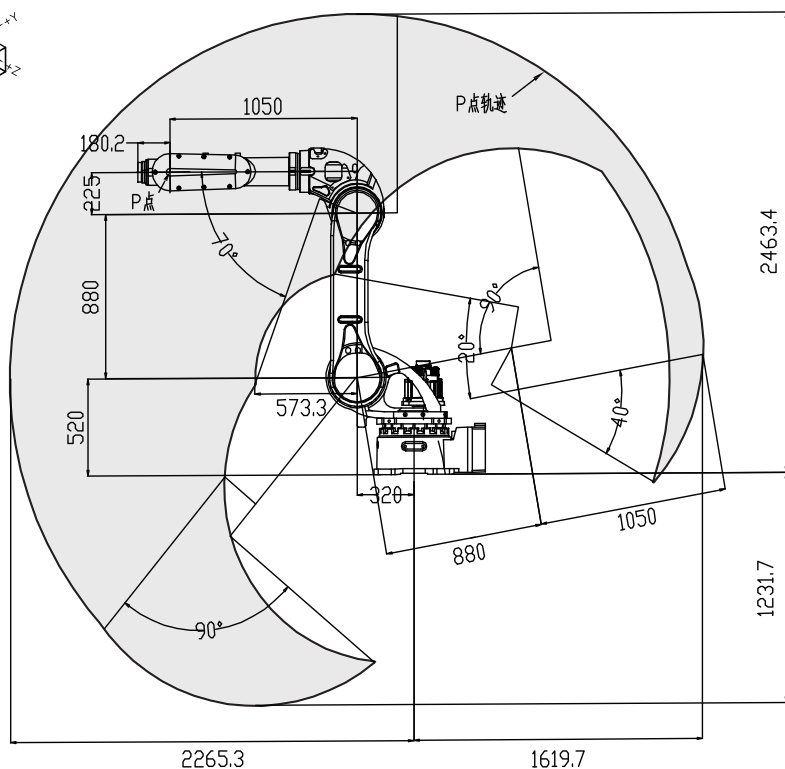
•图解为意向图。

机器人负载曲线



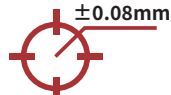
外形尺寸及动作范围

P点运动范围



80KG

最大载荷



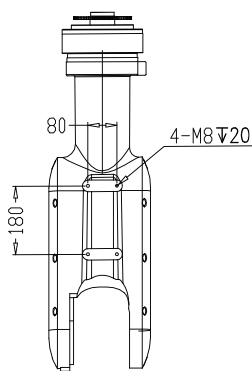
±0.08mm

重复定位精度

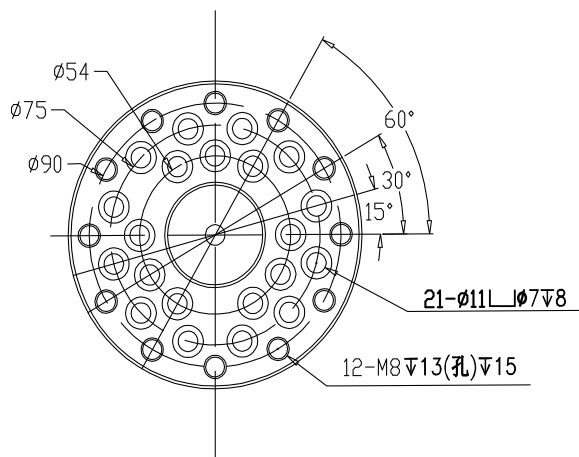
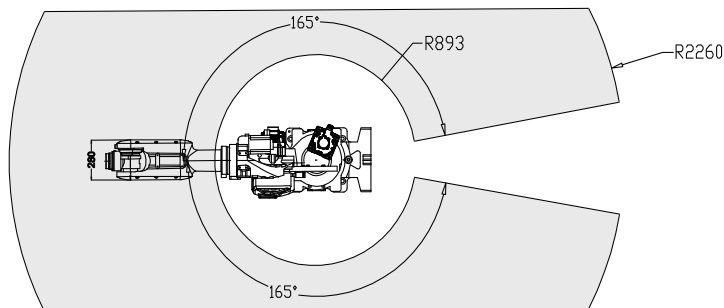


2250mm

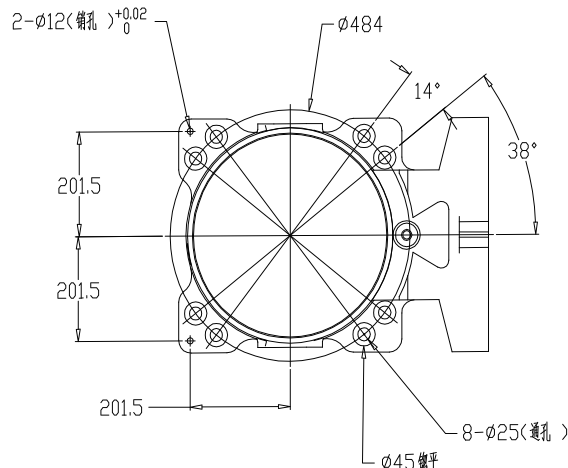
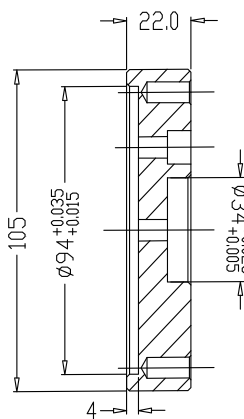
动作范围



手腕体安装尺寸



末端法兰安装尺寸



底座安装尺寸



一直致力于为客户提供最具价值的产品



芜湖摩卡机器人科技有限公司

WUHU MOKA ROBOT TECHNOLOGY CO.,LTD

地址:安徽省芜湖市鸠江区纬四路19号

NO.19,Wei 4th Road,JiuJiang District,Wuhu City,Anhui Province

手机:18668266803

全国热线:400-800-5282

官方网址:www.moka-robot.com

企业邮箱:moka@moka-robot.com