

# MOKA 摩卡



Higher Precision  
更高精度



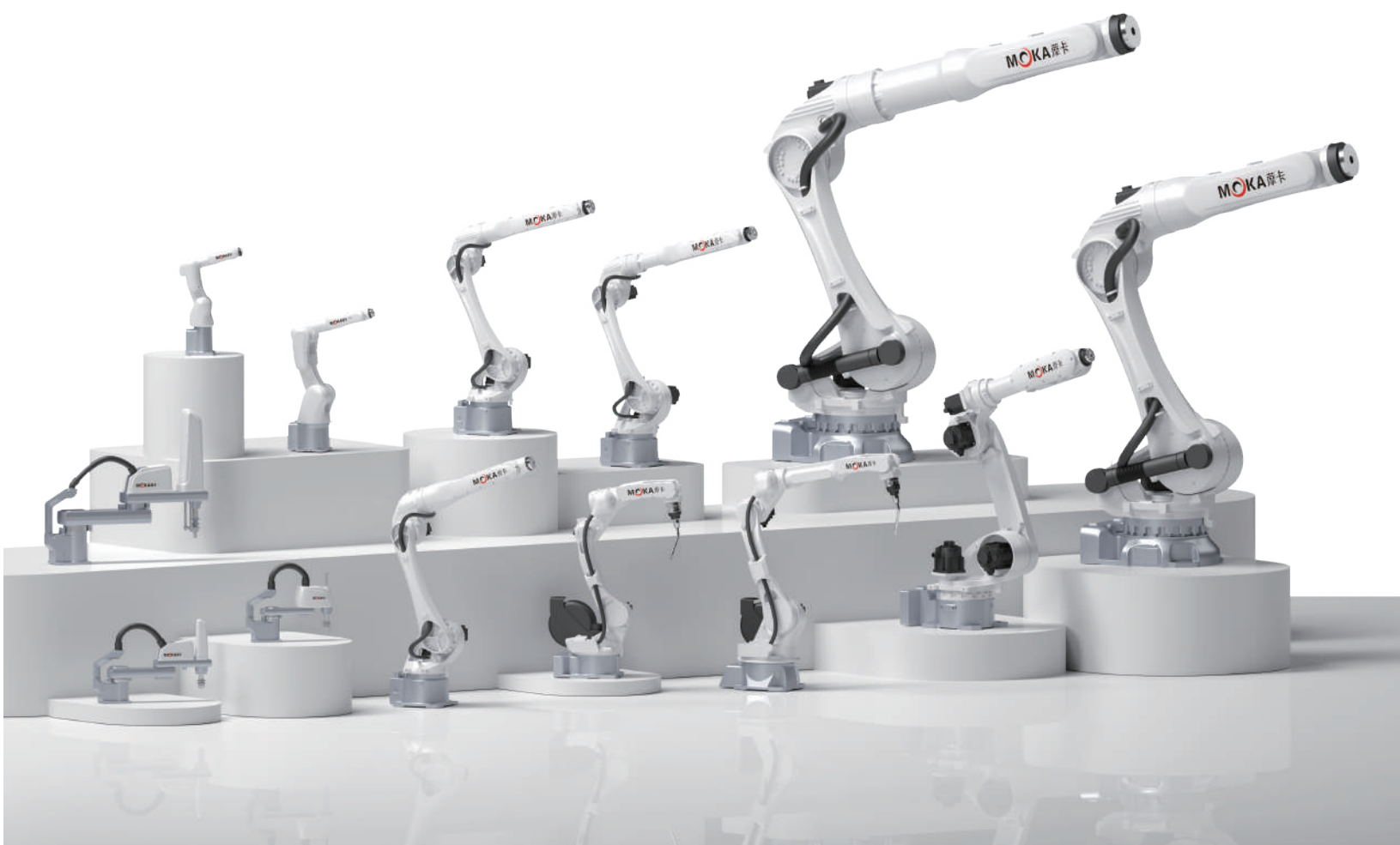
Higher Protection Level(IP67)  
更高防护等级(IP67)



Higher Speed  
更高速度



Better Price Performance  
更高性价比





芜湖摩卡机器人科技有限公司是一家从事工业机器人研发、制造、销售为一体的公司，产品包括六轴通用机器人、中空焊接机器人。公司遵循“追求卓越，顾客至上”的经营理念，依托领先的机器人技术优势和自身强大的系统集成能力，不断进行技术研发、创新，同时为用户提供最佳的工业机器人本体解决方案，广泛应用于弧焊、点焊、涂胶、切割、搬运、码垛、喷漆、机床上下料、打磨、装配、教学等领域，为客户提供高颜值、高精度、高速度、高性价比的工业机器人本体。

## 荣誉资质

## Honorary qualifications



## MB系列-SCARA机器人



MB04SC-300



MB04SC-400



MB10SC-500



MB10SC-600



MB10SC-700



MB25SC-800



MB25SC-900



MB25SC-1000

---

## MB系列-小六轴机器人



MB04S-580



MB10S-740



MB10S-920

---

## MB系列-通用六轴机器人



MB15-2100



MB25-1870



MB35-1870



MB45-1870



## MB系列-大负载机器人



MB150-3200



MB180-3200



MB210-2650



MB280-2650

---

## MR系列机器人



MR10C-1488



MR30C-1750



MR10W-1440-D



MR12-2010



MR12Z-1550



MR80E-2250



MR60E-2680



上下料



喷涂



搬运



切割

## 型号

## Model

MB25-1870

轴数	Axis	运动半径	Motion radius
6轴		1870mm	
有效荷载	Payload	防护等级	Protection class
25KG		J1/J2轴IP54 (J3/J4/J5/J6轴IP67)	
安装方式	Installation type	电源容量	Power capacity
落地式/支架式/倒挂式		8KVA	
重复定位精度		Repeatability	
		±0.03mm	

## 运动参数 Moving range&amp;speed

1轴S	运动速度 202°/s	运动范围 ±180°
2轴L	运动速度 211°/s	运动范围 +98°至-160°
3轴U	运动速度 260°/s	运动范围 +200°至-80°
4轴R	运动速度 470°/s	运动范围 ±200°
5轴B	运动速度 405°/s	运动范围 +40°至-220°
6轴T	运动速度 650°/s	运动范围 ±360°

## 安装环境 Installation environment

温度0-45℃T ■ 湿度20~80%RH (无结露)

振动加速度4.9m/S<sup>2</sup> (0.5G) 以下 ■ 海拔1000m以下

其他

无引火性、腐蚀性气体、液体、无溅水,

少油, 粉尘

远离电磁源

远离磁场

## 输入/输出信号 Input/Output signals

标配16进/16出24VDC

机器人重量	Robot mass	应用场景	Application scenarios
260KG		上下料、喷涂、搬运、切割	
4轴R(N.m)	Axis 4R(N.m)	5轴S(N.m)	Axis 5S(N.m)
80		80	
6轴T(N.m)	Axis 6T(N.m)	内置气管	Built-in air duct
50		Φ10	

## 安装方式 Installation method

地面、壁挂、倾斜、倒挂

## 控制柜参数

外形尺寸	Overall dimension
700 (宽) * 525 (深) * 710 (高) mm (含突起物)	
概略质量	Rough quality
100KG	
冷却方式	Cooling method
直接冷却	
电源规格	Power specifications
三相AC380V 50/60HZ (内置AC380V变AC220V隔离变压器)	
接地	Grounding
工业接地 (接地电阻100Ω以下专用接地)	
位置控制方式	Position control method
串行通信方式EtherCAT.TCP/IP	
LAN(上位连接)	LAN(Host link)
Ethercat (1个) TCP/IP (1个)	
周围温度	Ambient temperature
通电时: 0~ + 45℃, 保管时: - 20~ + 60℃	
输入输出信号	Input/Output signal
通用信号: 输入16, 输出16 (16进16出)	
内存容量	Memory capacity
JOB: 200000步, 10000机器人命令 (共200M)	
控制方式	Control mode
软件伺服<位置控制>	
驱动单元	Driver unit
AC伺服用伺服包 (共6轴); 外部轴可增加	
串口I/F	Serial port I/F
RS485 (一个) RS422 (一个) RS232 (一个) CAN接口 (一个) USB接口 (一个)	
相对湿度	Relative humidity
10%~90% (不结露)	
振动	Vibrate
0.5G以下	
海拔	Altitude
海拔1000m以下, 超过1000m, 每增加100m最大周围温度降低1%, 最高可在2000m使用。	
其它	Other
无粉尘、切屑液 (含冷却液)、有机溶液、油烟、水、盐分、药品、防锈油、无强微波、紫外线、X射线、放射线照射	

## 示教编程器规格

外形尺寸	Overall dimensions
280 (宽) * 220 (深) * 120 (高) mm (含突起物)	
毛重	Gross weight
0.6KG	
材质	Material quality
强化塑料	
显示屏	Display screen
8英寸彩色LED、触摸屏640*480像素	
防护等级	Protection grade
IP54	
电缆长度	Cable Length
标配: 5m; 选配15m	
操作机	Manipulator
选择键、轴操作键、数值/应用键、带钥匙的切换模式键/ (示教模式、再现模式、远程模式)、急停键、始能键、USB端口1个	



安全注意

使用前请熟读说明书及附属文件等,正确使用。

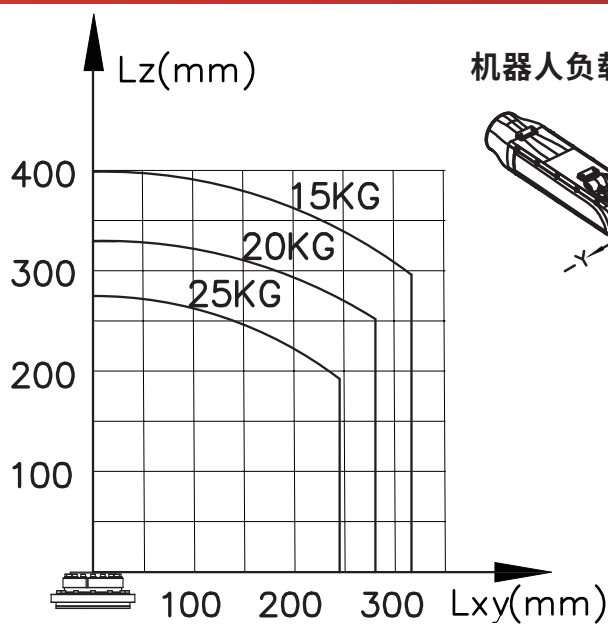
•此目录记载的产品为MB25-1870

如 MB25-1870发生的故障以及错误及错误操作直接威胁到人身安全,或被使用于危害人体安全的用途时请与我们联系,我们将作出改善。

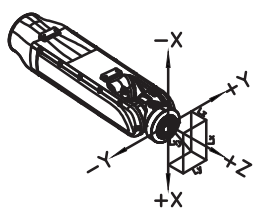
•图解为意向图。

## 技术参数

## TECHNICAL SPECIFICATION

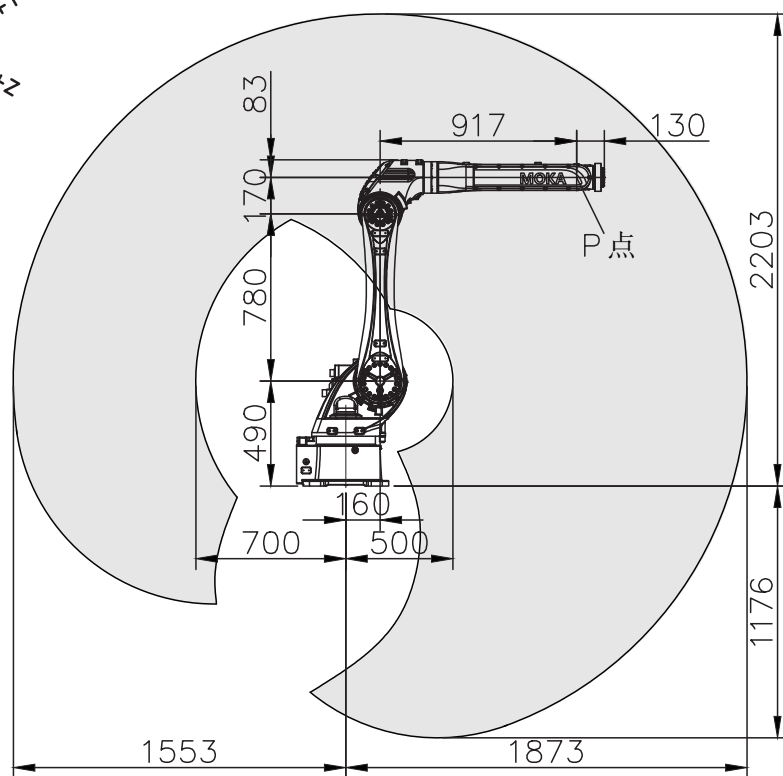


机器人负载曲线

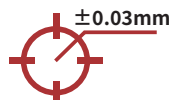


外形尺寸及动作范围

P点运动范围



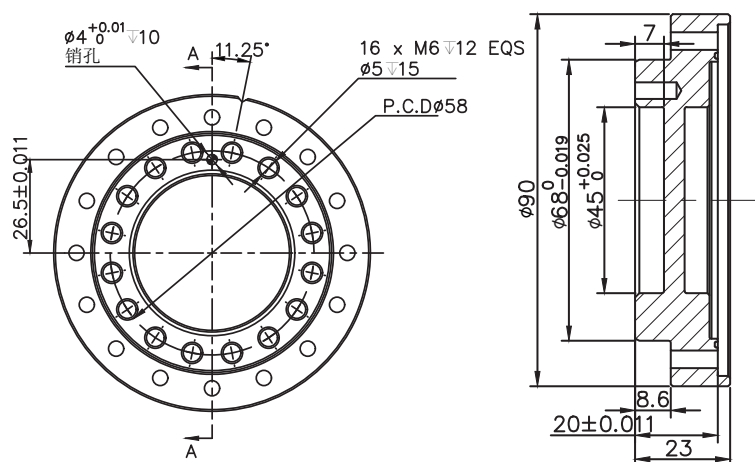
最大载荷



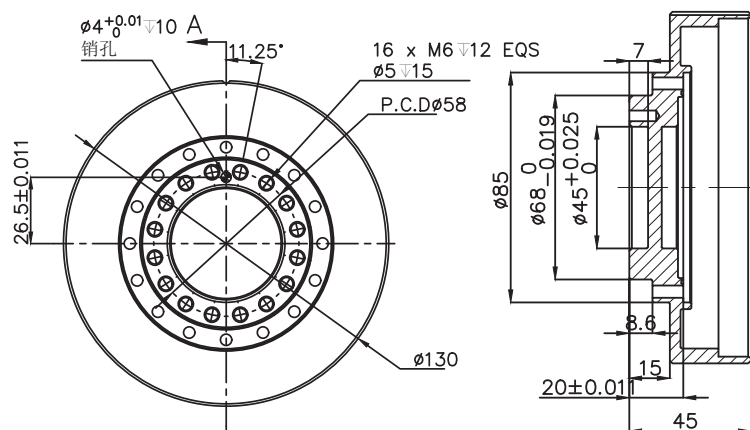
重复定位精度



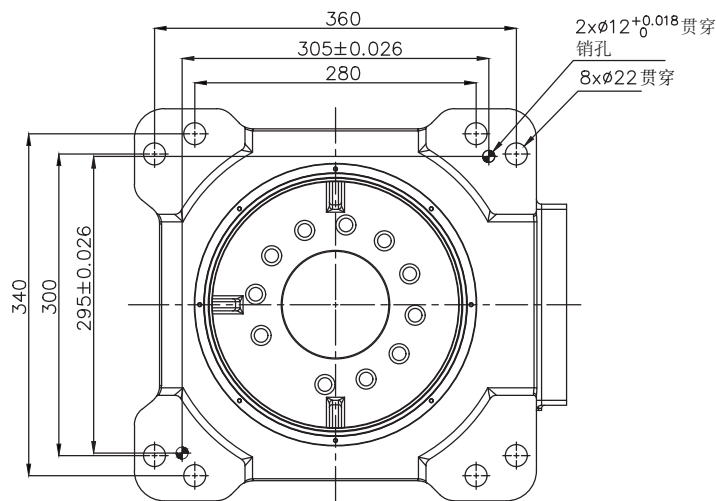
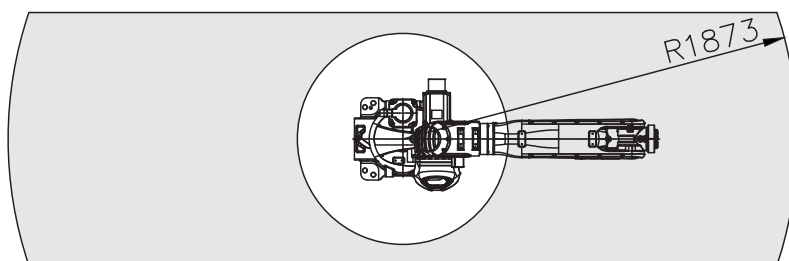
动作范围



末端法兰安装尺寸



末端法兰安装尺寸 (防水)



底座安装尺寸



一直致力于为客户提供最具价值的产品



芜湖摩卡机器人科技有限公司

WUHU MOKA ROBOT TECHNOLOGY CO.,LTD

地址:安徽省芜湖市鸠江区纬四路19号

NO.19,Wei 4th Road,JiuJiang District,Wuhu City,Anhui Province

手机:18668266803

全国热线:400-800-5282

官方网址:[www.moka-robot.com](http://www.moka-robot.com)

企业邮箱:[moka@moka-robot.com](mailto:moka@moka-robot.com)